

*Электронный паспорт деревни
Ст. Балыкла муниципального
района Камышлинский
Самарской области с
расположением известных мест
народных названий
(природные, исторические и
географические топонимы)*

*Ответственный за разработку
территории Юсупова Р.Н.*

Введение

Жизнь человека тесно связана с различными местами, которые обозначаются с помощью

особых слов – географических названий, или топонимов. Изучением географических названий,

выявлением их своеобразия, истории возникновения и анализом значения слов, занимается

вспомогательная научная дисциплина топонимика. Топонимы являются неотъемлемой частью

нашей жизни. Многие географические названия стали для нас давно привычными, но в то же время, об их происхождении не всегда могут рассказать даже местные жители-старожилы, а ведь все эти названия никогда не бывают случайными и лишеными всякого значения.

Актуальность: из названий сел, рек, оврагов, рощ, болот складывается в образ малой родины. Изучение топонимов позволяет соприкоснуться с национальной историей и самобытной культурой нашей родной земли, к духовному наследию прошлого. Знать прошлое родного края нужно каждому, так как без прошлого нет будущего. В данном материале приводятся топонимы села Старая Балыкла муниципального района Камышлинский Самарской области .

По сфере функционирования существуют официальные названия (они закреплены в разных документах, картах, справочниках) и неофициальные (под ними объекты известны только среди местных жителей), старые названия (те, что когда-то были официальными, но потом были заменены другими, но продолжают использоваться как неофициальные).

При создании электронного паспорта села Балыкла принимали участие жители села
Билалов Рашит Кьямович, Ганеев Мухтар Нурсахиевич, Фардеев Рашит Валиевич

Летопись села Старая Балыкла

Основателем деревни Балыкла (Давыдкино) в 1733 году, согласно «Материалам Генерального и специального межевания по Самарской губернии» были ясачные и служилые татары, переселившиеся из деревни Балыклы, Арского уезда Казанской губернии Центральный Государственный Архив Древних Актов, ф. 1334, оп. 1, д. 86, п. 1) по пятой ревизии в деревне Давыдкино (Балыклы) насчитывалось 5 дворов служилых татар с населением 23 мужчин, 19 женщин. Сколько было жителей – ясачных татар – неизвестно.

Согласно преданиям, деревня была названа по имени одного из переселенцев – Давыдкина (по – видимому, из татар – мишарей). Есть упоминание о проживании в XIX веке в деревне Балыкла латышей. Но, к сожалению, кроме отрывочных сведений, да нескольких могил недалеко от села, до нас больше о них ничего не дошло.

В «Списках населенных мест по сведениям 1859 года» указано, что в Балыкле было 143 двора, 974 жителя, одна мечеть. А население относилось к категории «бывших государственных крестьян, водворенных на казенной земле». В формировании населения Балыклы, таким образом, приняли участие ясачные татары, но в основном – служилые татары – мишари. Надо полагать, что служилые татары с правобережья Волги были поселены около Казани, а со строительством укрепленных линий (в нашем случае Новозакамской укрепленной линии) были поселены по берегам Сока и его притоков, основав села Балыкла, Новое Ермаково. В этнографическом отношении среди татар Среднего Поволжья выделяются две крупные группы: казанские татары и татары – мишари.

Летопись села Старая Балыкла

По рассказам наших предшественников, в деревне работали водяная мельница. Об этом написано в архивных документах. В центре деревни имелась конюшня.

Имелась действующая пилорама. У него и сейчас есть овраг и фундамент.

В числе первых в районе построили в Балыкле вальцовую мельницу.

Стали работать участковая больница (в среднем поле), контора МТС, сельпо, лесничество, почта, радио, телефонный узел, заготскот, пилорама, ветпункт, ЛЭП, детсад, СДК, библиотека.

Электронный паспорт села Ст. Балыкла муниципального района Камышлинский Самарской области с расположением известных мест народных названий (Названия (топонимов))

16. Кызыл яр

17. Зэрэ тау

18. Бугуруслан юлы кыры

19. Моторино

20. Кизләу

21. Шарлама

22. Кисенде

23. Тузлык

24. Умарталык

25. Салкын шишмэ кыры

26. Куьэч тау

27. Камышлы тау

28. Зур мар

29. Телэгэз

30. Кызыл яр.

31. Сапог

32. Имэннек

33. Телегэз яры

34. Мотаука

35. Гарэйбаш

36. Изге шишмэ

37. Салкын шишьэ

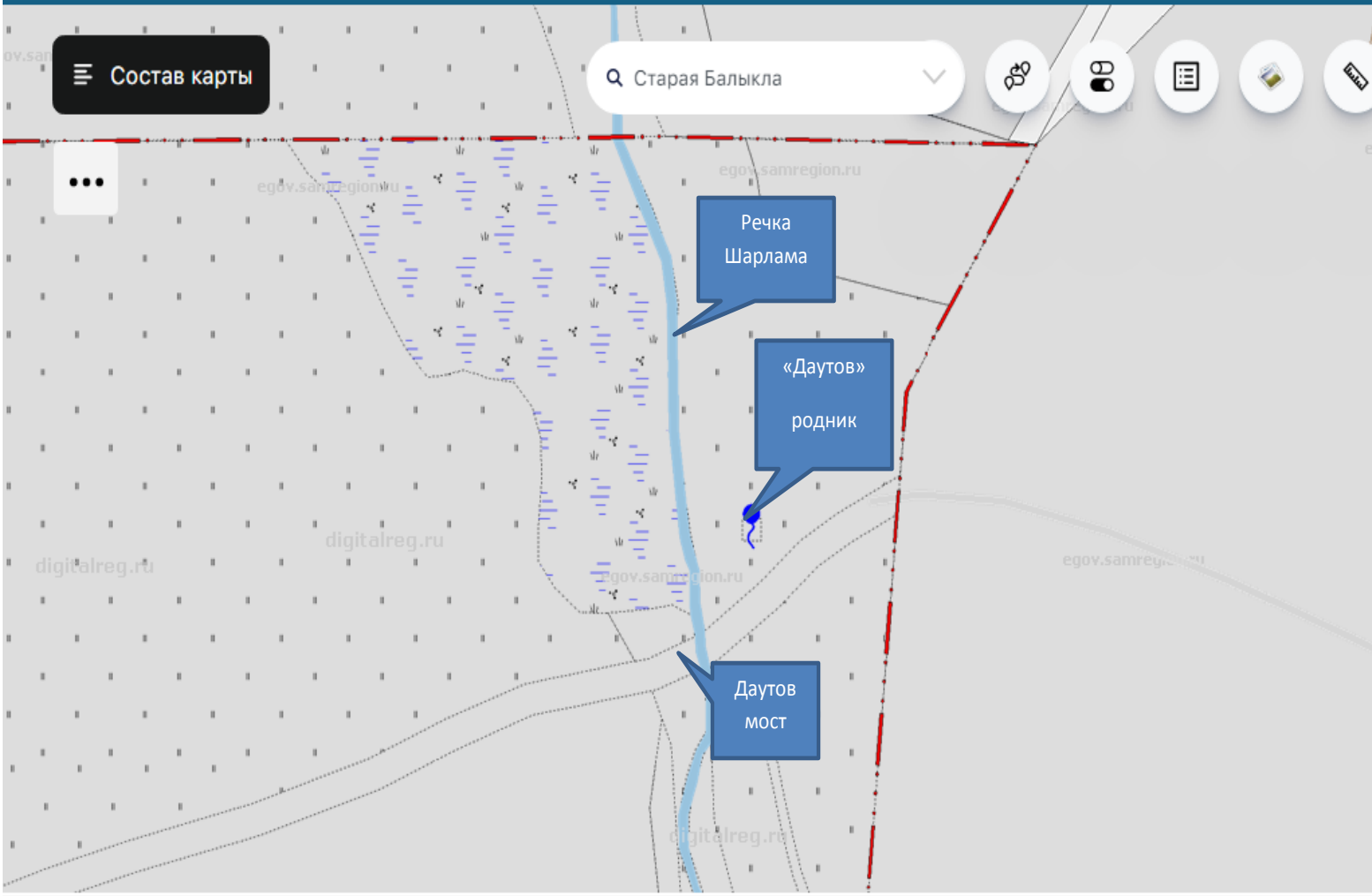
Состав карты

Старая Балыкла

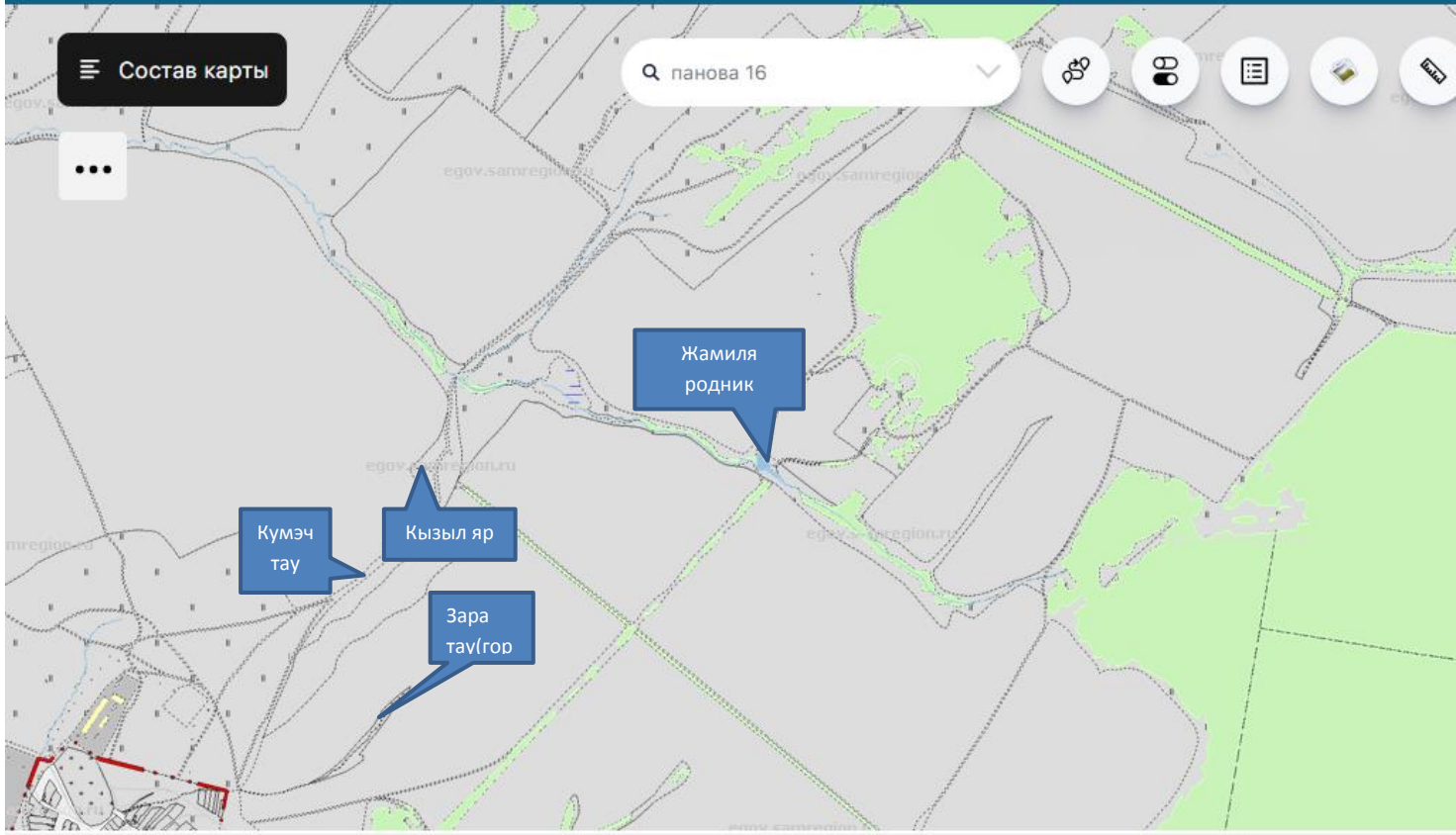
Речка Шарлама

«Даутов» родник

Даутов МОСТ



The map displays a geographical area with a grid overlay. A blue river, labeled 'Речка Шарлама', flows vertically through the center. To its right, a blue spring is marked with a blue dot and labeled '«Даутов» родник'. Below the spring, a road crosses the river, labeled 'Даутов МОСТ'. A red dashed line runs horizontally across the top of the map area. The background is a light gray grid with various text labels like 'egov.samregion.ru' and 'digitalreg.ru' scattered across it. On the left side, there is a black button labeled 'Состав карты' and a small white box with three dots. On the right side, there are several circular icons for map navigation and tools.





Состав карты

с.ст. Балыкла

Шарлама речка

Саный речка

МТС
Лесхоз

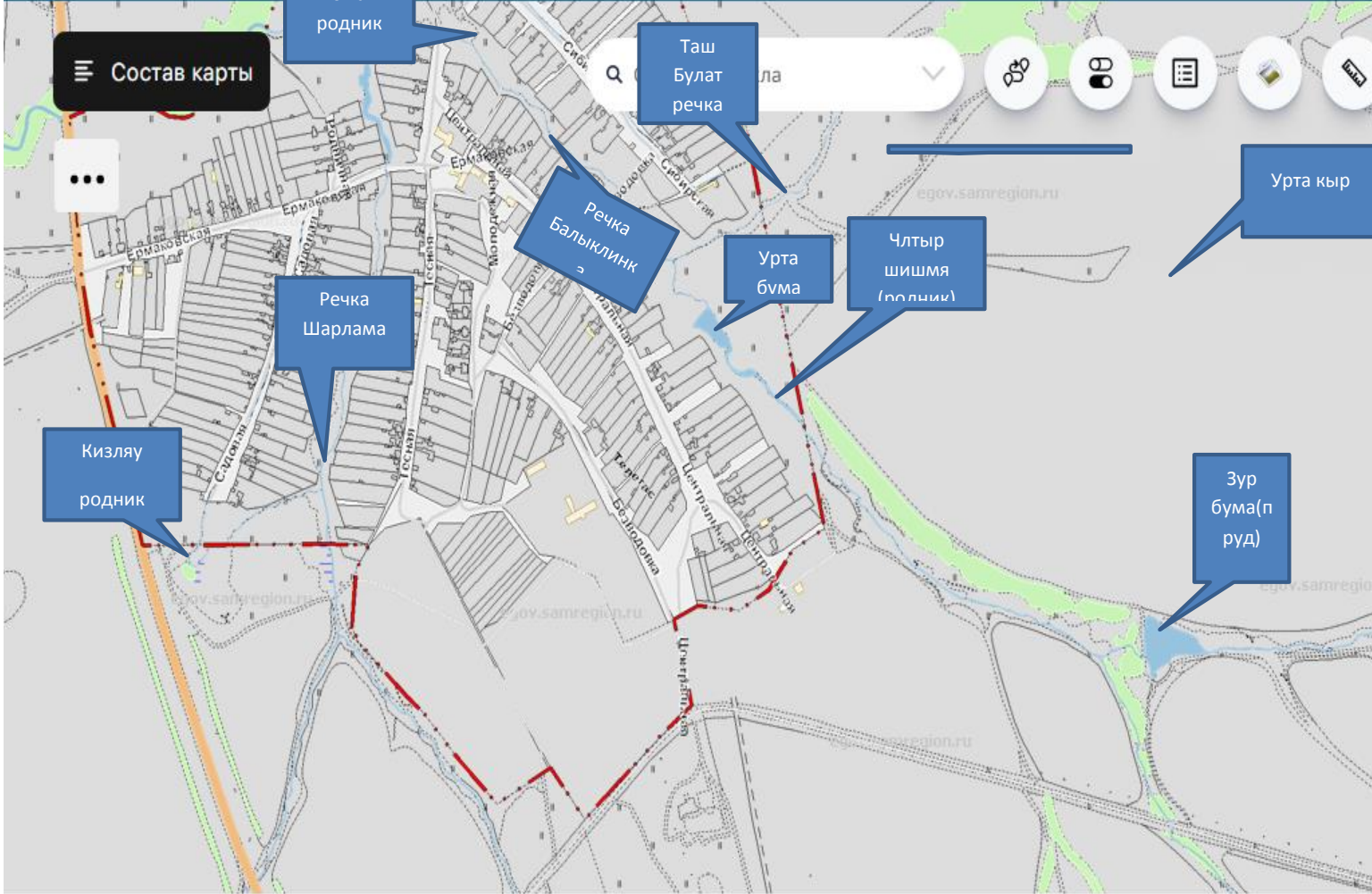
Больница

Шарлама пруд

Ташблот

Зур бума





геопортал самарской области — x Региональный геопортал Самара x +

← → ↻ ↺ https://geoportalsamregion.ru/

Геопортал Самарской области Карта Самарской области Меню

Состав карты

с.ст. Балыкла

Изгелэр родник

Гэрэй кыры

Зур куллэр

Алмалык сорты

Салкын шишмя родник

Салкын шишмя поле

Камышлинская гора

Курган МАр

RU 15:48 22.03.2022

The screenshot displays the Geoportal of the Samara Region website. The main content is a map of the Samara region with several geographical features highlighted in green and labeled with blue callouts. The labels include: 'Изгелэр родник' (Izgel'er spring), 'Гэрэй кыры' (Gerey ridge), 'Зур куллэр' (Zur hills), 'Алмалык сорты' (Almalik hills), 'Салкын шишмя родник' (Salkyn shishma spring), 'Салкын шишмя поле' (Salkyn shishma field), 'Камышлинская гора' (Kamysheynskaya mountain), and 'Курган МАр' (Kurgan MAr). The website header shows the portal name and a search bar containing 'с.ст. Балыкла'. The taskbar at the bottom shows various application icons and the system clock indicating 15:48 on 22.03.2022.



Состав карты

Таш Булат речка

Томай родник

Речка Балыклинк

Речка Шарлама

Урта бумма

Члтыр шишмя (полция)

Урта кыр

Кизляу родник

Зур бумма(пруд)



геопортал самарской области - x Региональный геопортал Самара x +

← → ↻ https://geoportal.samregion.ru/

Геопортал Самарской области Карта Самарской области Меню

Состав карты

Умарталык

Тызлык кыре

Кисенде кыре

Бугурус лан

Шарлама речка

Материн

Зур Ачы

с.ст. Балыклар

Большой Ташбулат

Бэлэкэй каршы

Зур Каршы урман кыры

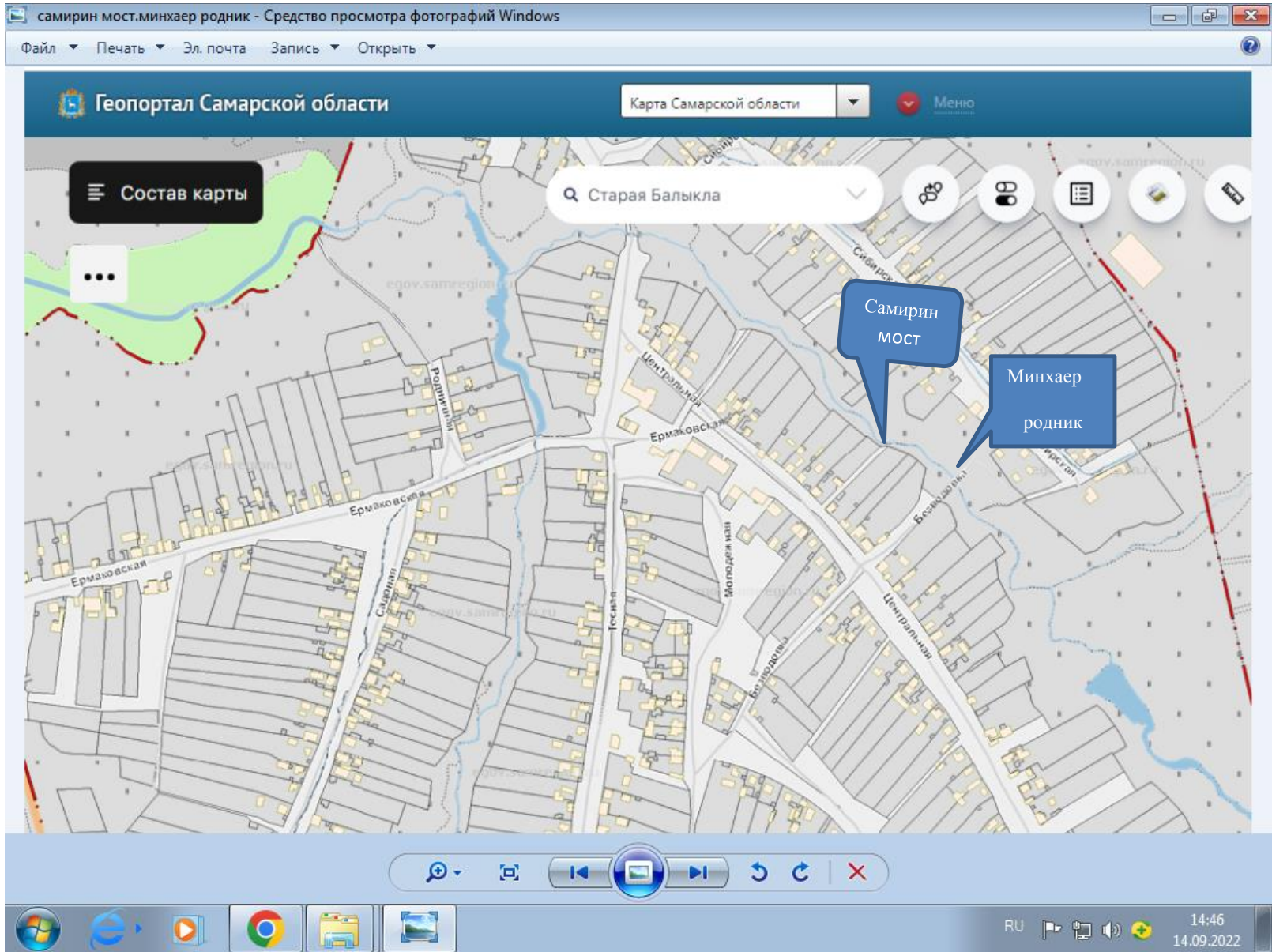
Зур Каршы урман

Урта кыр

Алмалык кыры

Бэлэкэй Карше урман

RU 14:25 23.03.2022



Электронный паспорт села Ст. Балыкла муниципального района Камышлинский Самарской области с расположением известных мест народных названий (Названия (топонимов))

Горы

- 1.Зара тау**
- 2.Кумач тау**
- 3.Тузлук**
- 4.Йорэк тау**
- 5.Кызыл яр**

Речки

- 1.Шарлама**
- 2.Таш Булат**
- 3.Балыклинка**
- 4.Телегаз**

Родни

- 1. Салкын шишма**
- 2. Томай**
- 3. Чылтыр шишмэ**
- 4. Минхаер шишмэ**
- 5. Изгелэр шишмэсе**
- 6. Саный шишмэсе**
- 7. Умарталык**
- 8. Даут шишмэсе**
- 9. Кизляу шишмя**